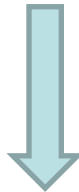


Nieuwe ontwikkeling in CLL:

Palliatie



Langdurige controle



genezing?

Acute lymfatische leukemie

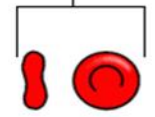


beenmerg

plaatjes

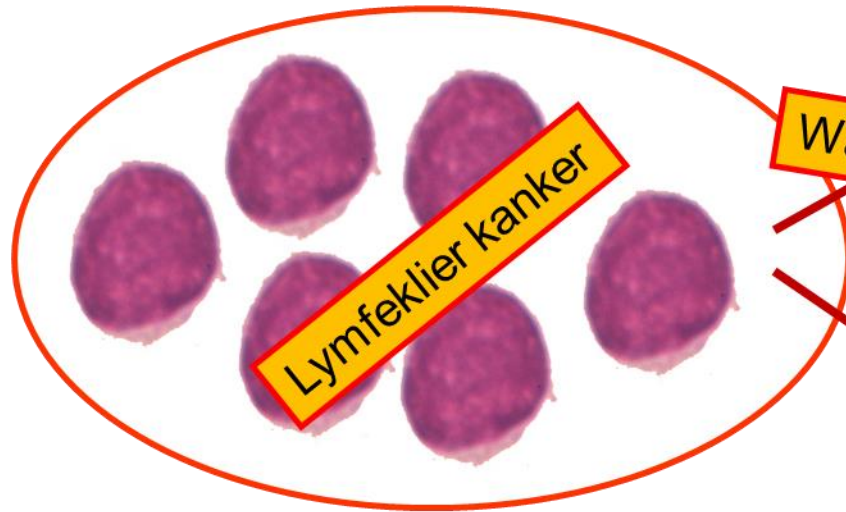
witte
bloedcellen

rode
bloedcellen



antistof
producerende cel

milt en lymfeklier (oksel, liezen, hals, etc)

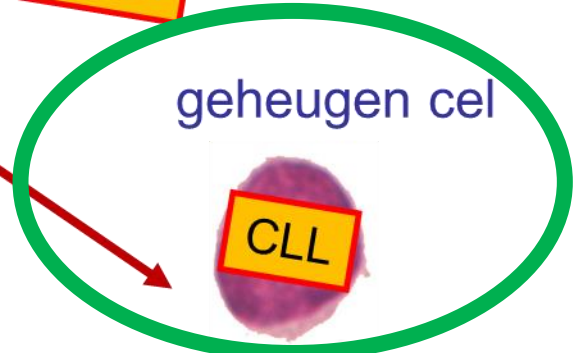


Lymfeklier kanker

Waldenström



Ziekte van Kahler



geheugen cel

CLL

CLL: complicaties

Onafhankelijk stadium ziekte:

- Auto-immuunfenomenen, mn afbraak rode bloedcellen en/of plaatjes → bloedarmoede en/of bloedingen
- Verlaagde weerstand; vatbaarder voor infecties, minder responsen vaccinaties

Afhankelijk stadium ziekte

- Vergrote klieren, lever en milt
- Afvallen, nachtzweeten, koorts
- Verdringing normale bloedaanmaak beenmerg
 - Tekort rode bloedcellen → bloedarmoede
 - Verlaagd aantal bloedplaatjes → bloedingsneiging
 - Afname normale witte bloedcellen → mn bacteriële infecties



wait and see, tenzij

Psycho-sociale gevolgen van CLL

- Houvast van behandeling
- Onzekerheid (tumor groeit, ze doen niks)
- Angst rond controles
- Uitleg omgeving (heel anders dan bv borstkanker)
- Ziekte hebben vs ziekte zijn

Chemotherapie: eerste vorm van 'targeted' therapy



1960 – 2010 Chemotherapie enige behandeling

2010 – 2015 Door toevoegen antistoffen wordt chemo effectiever

Problemen van chemotherapie

- Bijwerkingen
 - Infecties
 - Beenmerg schade

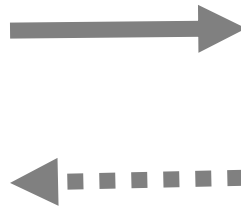
- Bij recidief vaak nieuwe mutaties waardoor chemo niet meer effectief



CHANGE



Bloed



Klier

Kinase remmers zorgen dat de CLL cellen die pitstop niet in kunnen



- Langdurig bijwerkingen
- Hoge kosten
- Resistentievorming

Celdood/apoptose als doelwit voor medicijnen

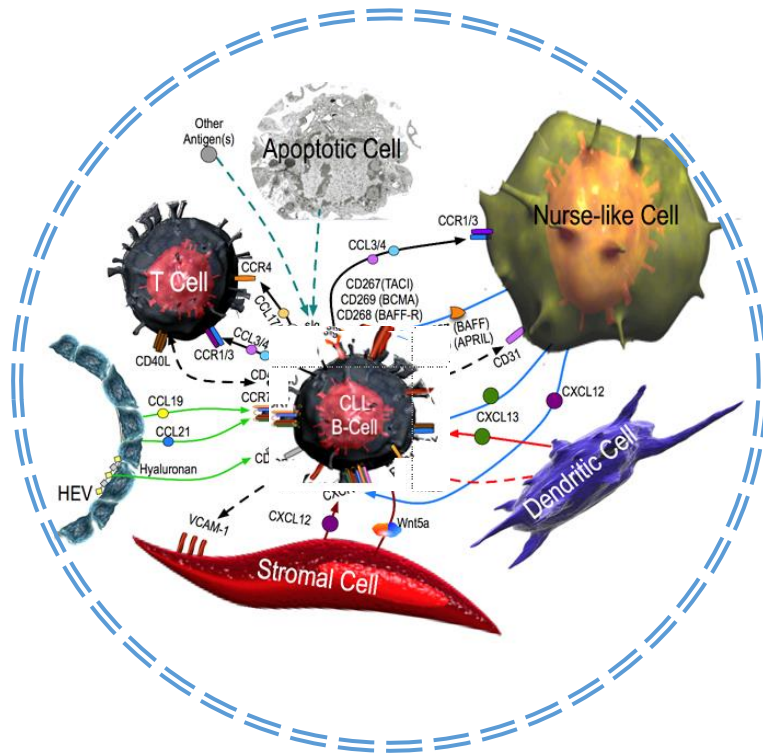
- CLL cellen in het bloed hebben maar een klein zetje nodig om dood te gaan
- Maar het **Bcl-2** eiwit houdt dit tegen...
- Kunnen we de functie van Bcl-2 remmen?

- Venetoclax!!!

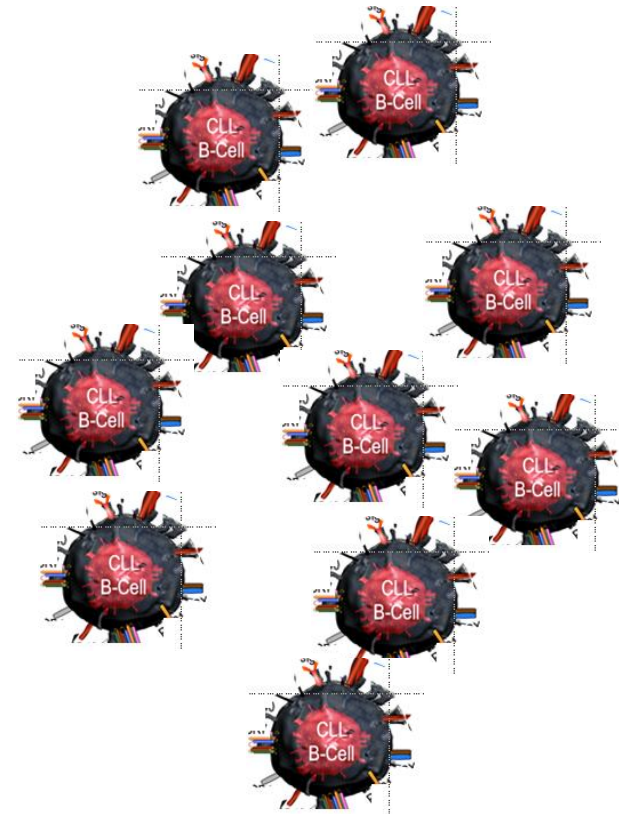
- Langdurig bijwerkingen
- Hoge kosten
- Resistentievorming



Nieuwe studies: Combinatie aanpak

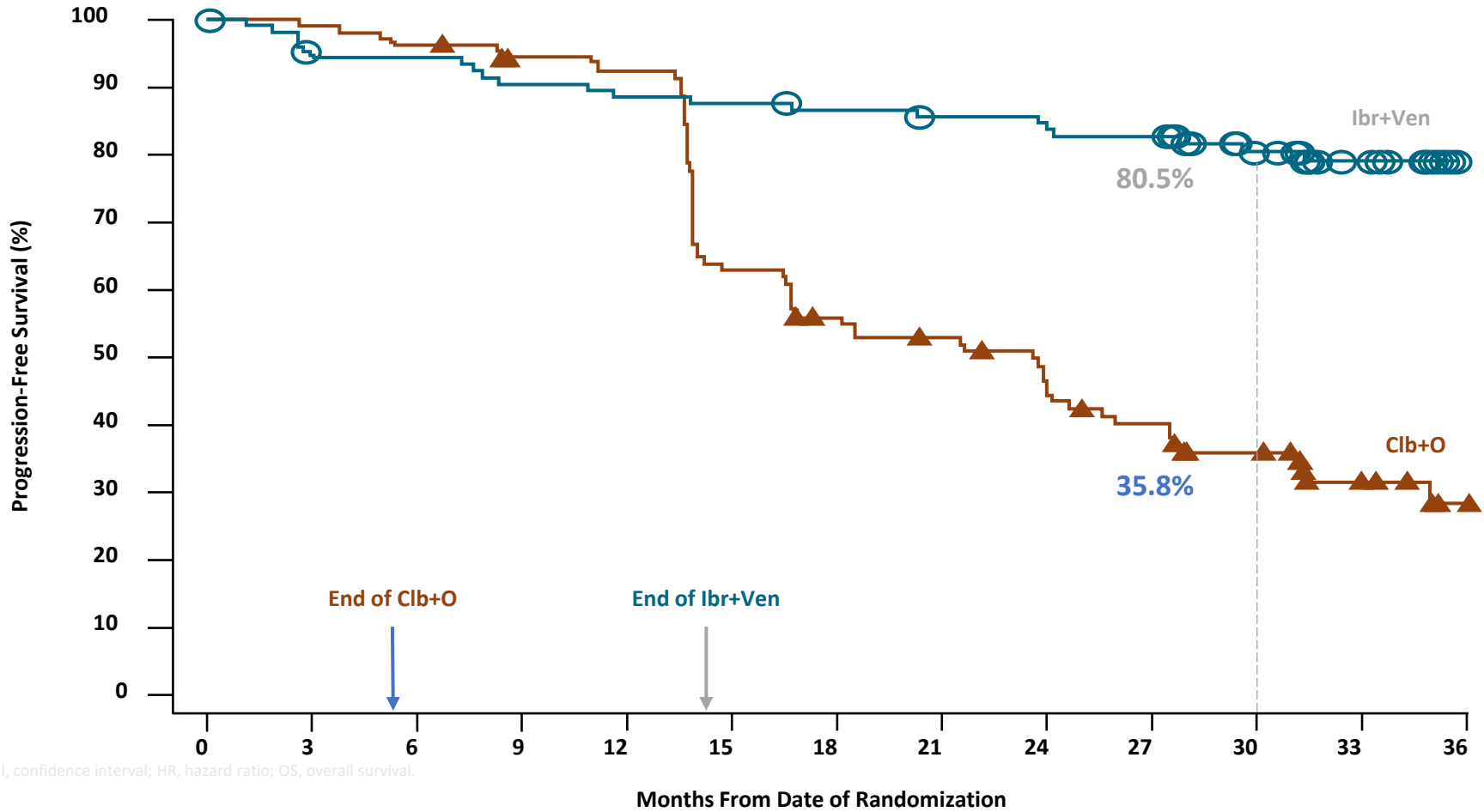


Kinse remmers



Venetoclax

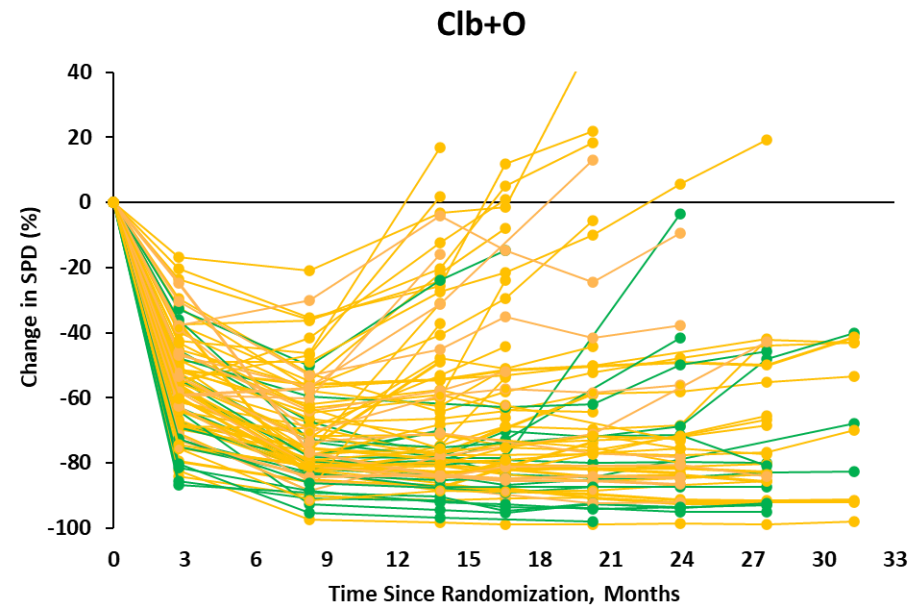
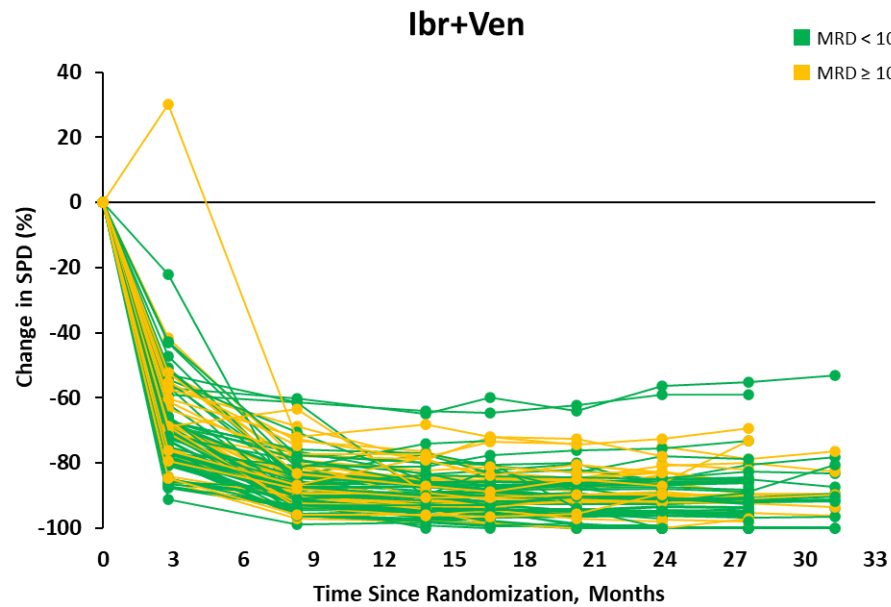
De GLOW studie



Patients at risk

Ibr+Ven	106	98	98	94	92	91	89	87	86	84	71	42	1
Clb+O	105	104	101	96	94	64	55	51	43	37	30	13	3

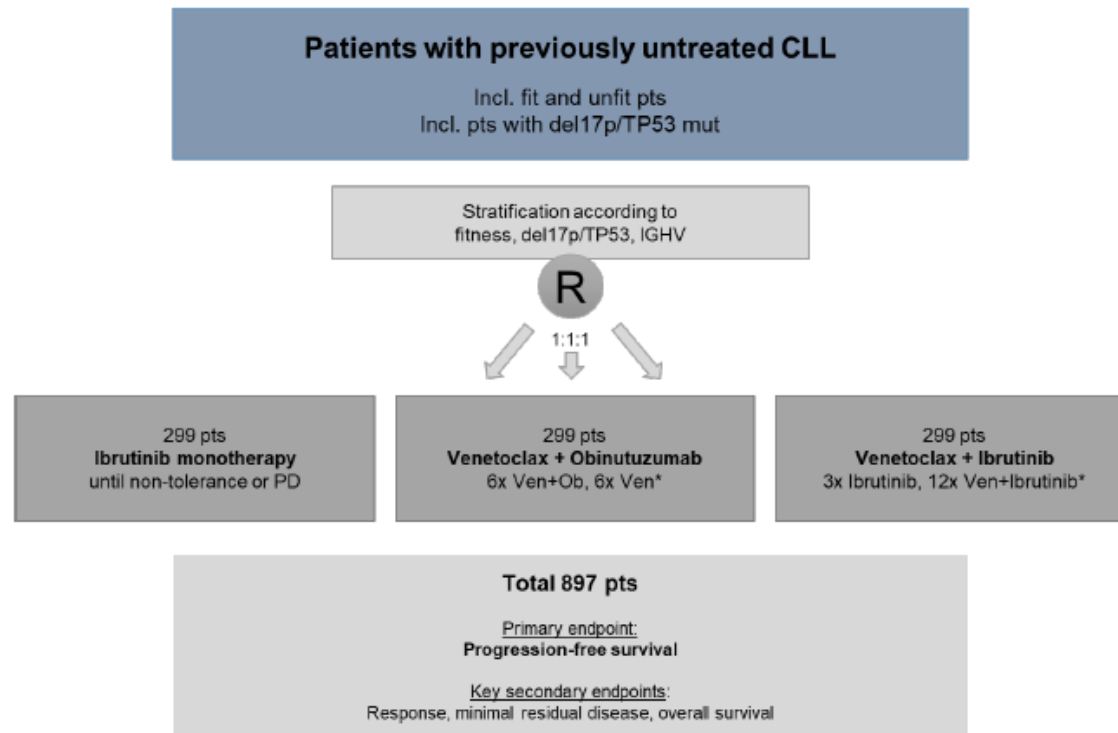
Klier grootte langer stabiel met ibrutinib + venetoclax



^a < 10^{-4} at EOT+3.

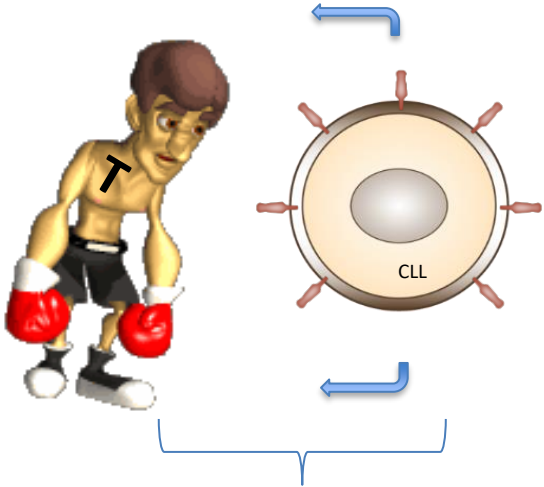
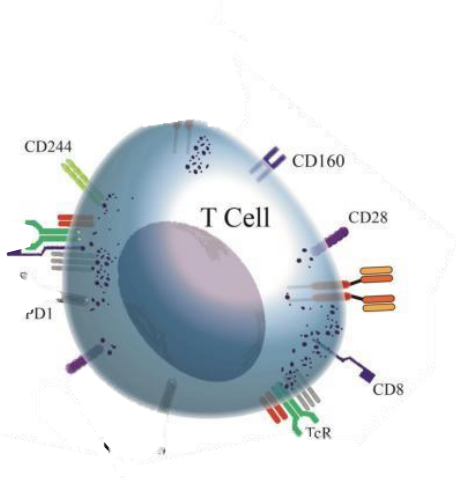
BM, bone marrow; EOT, end of treatment; SPD, sum of the product of perpendicular dimensions.

H500 / CLL17



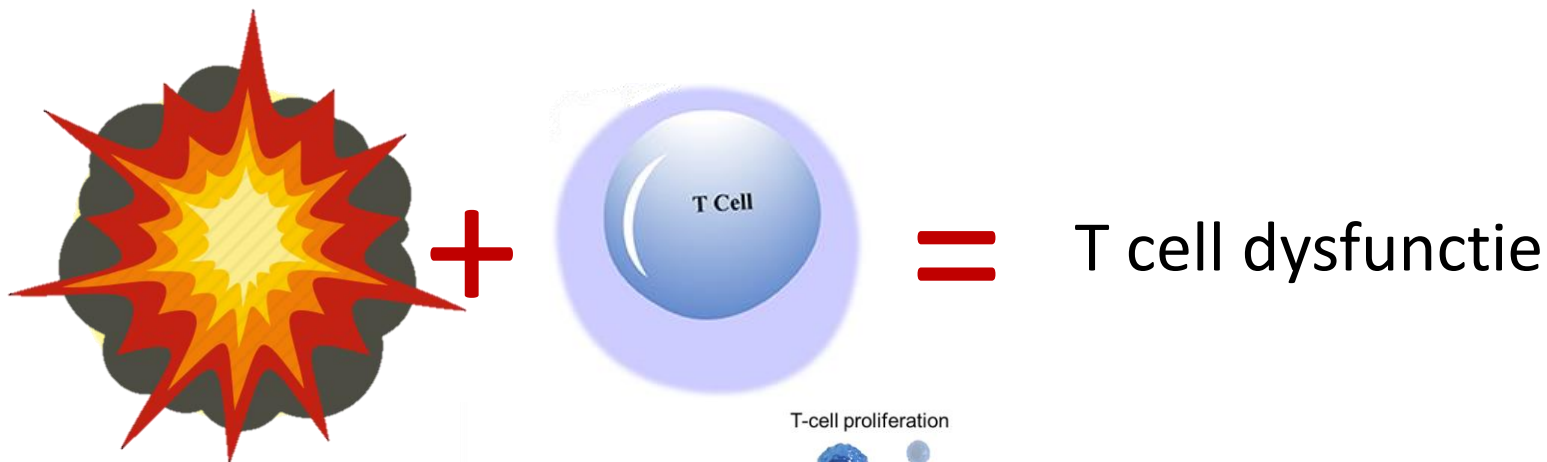
*treatment will be discontinued in case of non-tolerance or PD

T cel therapie heel effectief in lymfoom; CLL cellen verzwakken T cellen

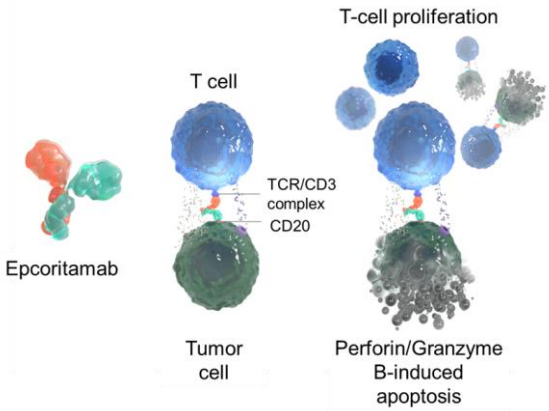


T cel therapie weinig effectief

Misschien T cel therapie in combinatie?



Venetoclax



Lab naar kliniek en terug

